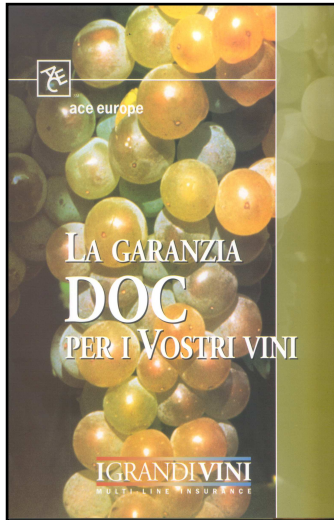




***ACE* EXPERTISE BOOK**



ACEXPERTISE BOOK



I GRANDI VINI

DEDICATO

alle cantine che producono vini di pregio e da invecchiamento.

CARATTERISTICHE

Assicura il vino in tutte le sue fasi di produzione , da quando viene reciso il grappolo a quando viene servito al consumatore finale , attraverso una polizza **package** con sezioni Property, Casualty e Marine. **La modalità di valorizzazione del vino** in caso di sinistro, durante le fasi di lavorazione e di

invecchiamento, è la nota che caratterizza questa soluzione, rendendola unica e innovativa nel mercato.

PRINCIPALI GARANZIE

Sezione **Property** in forma all-risks a PRA con estensione a danni da dispersione e rottura bottiglie. Sezione **RC Prodotti** operante in tutto il mondo, comprensiva di ritiro prodotti anche se conseguente a contaminazione dolosa; la sezione include inoltre i danni a terzi da errata etichettatura e imballaggio. Sezione **Marine** in forma all-risks a PRA operante in tutto il mondo per spedizioni *per vendita e acquisti*.



ACEXPERTISE BOOK



FOOD & DRINK

DEDICATO

Il pacchetto è dedicato alle aziende del comparto alimentare con un fatturato fino a 35 milioni di euro.

CARATTERISTICHE

Assicura le aziende del comparto alimentare. È una polizza **Multi Risk**, che presenta delle caratteristiche innovative, a partire dalla **non disdettabilità** del contratto per tutta la durata, anche a seguito di un

sinistro. La polizza prevede inoltre **un tasso unico sul fatturato** per tutte le **sezioni non soggetto a regolazione**.

PRINCIPALI GARANZIE

Sezione **Property in forma all-risks a P.R.A.** comprensiva di garanzie catastrofali, terrorismo, montaggio e guasto ai macchinari. Sezione **RC prodotti e D&O (Directors & Officers)**. In particolare **Sezione Casualty** comprensiva di ritiro prodotti, anche a seguito di **contaminazione dolosa, contaminazione accidentale, pure financial loss e recupero immagine**. A richiesta sezione danni indiretti e trasporto merci.



ACEXPERTISE BOOK



ACE AMBIENTE

DEDICATO

A tutte le aziende produttive che possono provocare un danno da inquinamento dell'ambiente.

CARATTERISTICHE

Assicura tutte le casistiche di responsabilità ambientale con un approccio flessibile.

Cinque sezioni nella polizza PPL (Premises Pollution Liability) che garantiscono la copertura di tutte le possibili casistiche, legate sia ad una situazione preesistente/storica che ad una futura. E' prevista anche la polizza CPL (Contractors Pollution Liability) dedicata a chi si occupa di **servizi ambientali** e di consulenza ed opera su siti non propri e/o per conto di terzi.

PRINCIPALI GARANZIE

I moduli previsti garantiscono coperture dalla **RC Inquinamento** alle **Spese di Bonifica**, effettuate sia all'interno dell'area assicurata sia all'esterno della stessa, sostenute sia a titolo preventivo sia in quanto imposte dall'autorità.

Sono previsti anche moduli dedicati al Trasporto di materiale, per la tutela dell' Interruzione dell'Attività aziendale e per la RC Professionale.



ACEXPERTISE BOOK



ACEVENT

DEDICATO

Alle aziende che si occupano dell'organizzazione di eventi, sportivi e culturali, inclusa la promozione di ogni attività di intrattenimento e la produzione e vendita di spettacoli musicali.

CARATTERISTICHE

Assicura le fasi dell'organizzazione di un evento dai lavori necessari per

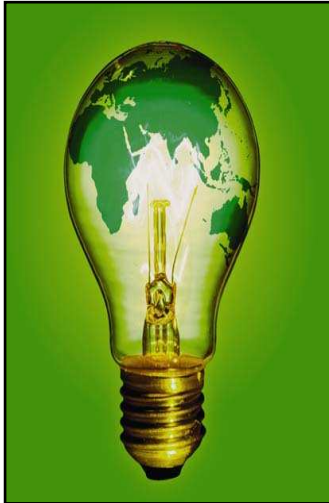
allestire i locali nei quali si svolge la manifestazione – compreso il montaggio di strutture temporanee - alla conclusione della stessa comprese in quest'ambito le attività di catering, promozionali, di merchandising e i servizi di accoglienza ed ospitalità.

PRINCIPALI GARANZIE

Basata sull'ampia gamma della RC Generale, la polizza prevede la copertura di vari rischi, dai danni alle proprietà di terzi, al servizio di guardaroba, all'RC Personale di artisti e performers, alla responsabilità per fatto dei subappaltatori, fino alla copertura dei danni patrimoniali. Qualora la polizza sia prevista in forma annuale e' possibile comprendere anche la RCT aziendale e la RC verso tutte le forme di prestazione d'opera, incluso il volontariato.



ACEXPERTISE BOOK



ENERGY (line of business)

DEDICATO

Ad aziende operanti nel settore della produzione di energia elettrica.

CARATTERISTICHE

Assicura i danni materiali diretti e indiretti relativi a:

- Impianti di dimensioni medio\grandi così suddivisibili:

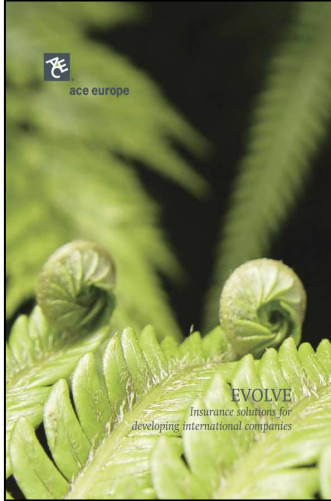
- Impianti convenzionali (es. alimentati a gas naturale);
- Impianti ad energia rinnovabile (es. solare, eolica, biomassa, inceneritori) che sono a basso impatto ambientale e fortemente incentivati dallo Stato.

PRINCIPALI GARANZIE

Montaggio (come all-risks) e\o esercizio (all-risk oppure solo guasto macchine) con possibilità di estensione ai danni indiretti e ai danni di fabbricazione.



ACEXPERTISE BOOK



ACE EVOLVE (network)

DEDICATO

Ad aziende manifatturiere con un turnover indicativo tra i 2.000.000 e i 250.000.000 di euro e un numero di dipendenti indicativo tra 10 e 250 unità, che delocalizzano parte delle loro attività all'estero (in non più di 5 Paesi).

CARATTERISTICHE

E' un servizio che permette la **gestione di un programma internazionale** anche a broker locali, attraverso un network certificato da ACE e appositamente dedicato. L'accesso all'organizzazione multinazionale di ACE e' facilitato per il tramite di due strumenti informatici appositamente predisposti: MAX -Multinational Account Exchange ed AIM - ACE Interactive Map.

PRINCIPALI GARANZIE

Le coperture prestate saranno **tutte quelle offerte** da ACE per i rami Property & Casualty.



ACEXPERTISE BOOK



PROJECT CARGO

DEDICATO

Ad aziende che realizzano impianti industriali chiavi in mano o impiantistica destinata al settore dell'energia.

CARATTERISTICHE

Assicura con Garanzie all-risks la fornitura worldwide di impianti o parti

di essi anche di dimensioni eccezionali. Pur essendo una polizza unicamente Marine può essere complementare ad una polizza Montaggio. E' possibile completare l'offerta con uno studio di *loss prevention*.

PRINCIPALI GARANZIE

All-risks con possibilità di estendere la copertura ai rischi di danni indiretti (ALOP – *Advanced Loss Profit*).



ACEXPERTISE BOOK



SICURARREDO

DEDICATO

Agli operatori attivi nel settore del mobile e dei complementi d'arredo.

CARATTERISTICHE

È una polizza trasporti che copre tutte le movimentazioni sia d'acquisto che di vendita da e per il mondo intero con qualsiasi tipologia di mezzo di trasporto.

Copre inoltre tutte le movimentazioni presenti durante la fase di produzione (depositi, terzisti, fiere).

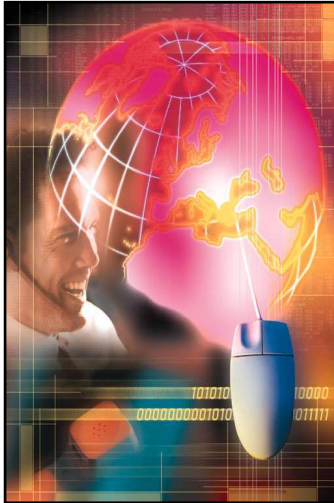
Vi sono inoltre particolari garanzie studiate per questo settore specifico (es. consegna a domicilio, danni a prodotti artigianali, ecc.).

PRINCIPALI GARANZIE

Garanzie in forma all-risks per tutti i mezzi di trasporto (marittimo, terrestre, aereo). Fidelity bonus su base biennale.



ACEXPERTISE BOOK



DATA GUARD

DEDICATO

A tutte le aziende che utilizzano strumenti informatici.

CARATTERISTICHE

Assicura programmi, dati, manipolazioni dolose, frode e immagine di aziende ad alta tecnologia. E' una polizza a primo rischio che garantisce un capitale a fronte di spese e perdite di profitto a seguito di determinati

eventi che colpiscono i **beni immateriali** delle aziende relativi al sistema informatico.

La valorizzazione del rischio viene attuata sulla base dei bilanci aziendali, del tipo di attività e della gestione del rischio medesimo da parte del Cliente.

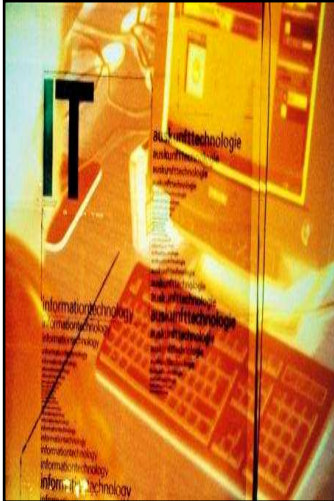
PRINCIPALI GARANZIE

Sezione **danni diretti** e sezione **danni indiretti** che prevedono sottolimiti e franchigie in relazione alle caratteristiche del rischio.

Con questa polizza e' possibile offrire coperture per differenza di condizioni oltre a perdite di profitto, danni da frode informatica e danni d'immagine.



ACEXPERTISE BOOK



DATAFLOW

DEDICATO

A tutte le aziende di dimensioni medio\grandi che utilizzano strumenti informatici.

CARATTERISTICHE

Assicura hardware, software e macchinari ad alta tecnologia. I punti di forza

di questo prodotto sono l'approccio tecnico consulenziale offerto che consente di affrontare grandi rischi con soluzioni innovative.

La possibilità di prestare coperture in differenza di condizioni su **Programmi Multinazionali** esistenti, costituisce un importante plus.

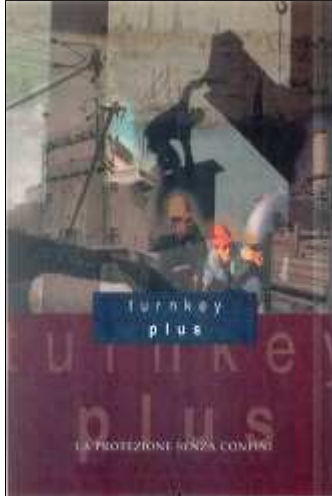
Per i Clienti Corporate la copertura e' basata sul fatturato con notevoli risparmi di gestione del contratto da parte del Cliente.

PRINCIPALI GARANZIE

E' una polizza multi line che può riunire le caratteristiche di **un'estesa polizza elettronica** (compreso i rischi DataGuard) , guasti macchine, incendio, RC dell'attività, RC professionale, frode e che viene tarata sulle dimensioni dell'azienda e sulle sue necessità. La nota che la caratterizza e' la flessibilità di adattamento a tutte le possibili realtà imprenditoriali.



ACEXPERTISE BOOK



TURN KEY

DEDICATO

Ad aziende che costruiscono e installano macchinari industriali anche sotto forma di convenzione.

CARATTERISTICHE

Assicura l'impianto da quando viene trasportato fino alla fase di consegna/collaudato. E' una polizza **package** con sezioni **Montaggio** e

Marine. E' un prodotto che crea **continuità di copertura** tra la fase del trasporto e quella del montaggio e permette così al cliente in caso di sinistro di avere un unico interlocutore.

PRINCIPALI GARANZIE

Sezione **Montaggio** in forma all-risks con possibilità di estensione alla copertura danni indiretti, difetti di progettazione e copertura durante il periodo di manutenzione.

E' inoltre prevista una sezione **Marine** all-risks per tutti i mezzi di trasporto (marittimo, terrestre, aereo) fino alla località di montaggio.



ACEXPERTISE BOOK



SURGICAL CASH

"Interventi Chirurgici"

DEDICATO

alle aziende, ai fondi e alle casse di assistenza, nonché alle associazioni ed alle mutue che desiderano arricchire i loro programmi di *"employee benefit"*.

CARATTERISTICHE

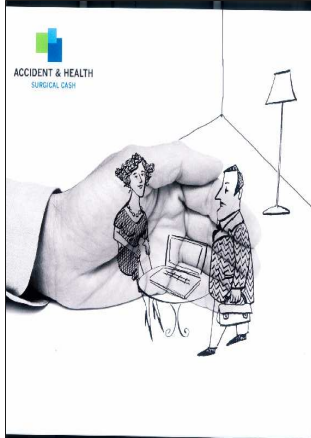
Garantisce una somma di denaro predeterminata in caso di **intervento chirurgico**. L'indennizzo previsto è determinato in funzione della **classe di appartenenza del ricovero**, in termini di durata. Il vantaggio rispetto ad una semplice diaria è di consentire un incremento esponenziale dell'indennizzo, all'aumentare della durata del ricovero chirurgico.

PRINCIPALI GARANZIE

Se il trattamento è chirurgico, viene liquidato l'importo previsto dalla tabella, che associa alla classe di durata, un indennizzo predeterminato. Inoltre, alla garanzia base possono aggiungersi un **indennizzo anche in caso di ricovero non chirurgico**, oppure un **massimale per la copertura delle specialistiche e delle diagnostiche** connesse, pre e post intervento.



ACEXPERTISE BOOK



CRITICAL DISABILITY

“Perdita permanente dell’autosufficienza”

DEDICATO

alle aziende, ai fondi e alle casse di assistenza, nonché alle associazioni ed alle mutue che desiderano arricchire i loro programmi di “*employee benefit*”.

CARATTERISTICHE

Copre la **perdita dell’autosufficienza, totale o parziale** a seguito di infortunio calcolata su 6 funzioni della vita quotidiana: lavarsi, vestirsi e svestirsi, provvedere all’igiene del corpo, muoversi, essere continenti, bere e mangiare.

PRINCIPALI GARANZIE

Il capitale previsto può essere definito in misura fissa, in funzione della retribuzione, oppure decrescente in base all’età dell’assicurato. Inoltre, alla prestazione indennitaria possono essere aggiunti alcuni **importanti benefit accessori** (ad esempio: **l’assistenza legale e psicologica o la ristrutturazione dell’abitazione**).



ACEXPERTISE BOOK



CRITICAL ILLNESS

"Malattie Gravi"

DEDICATO

alle aziende, ai fondi e alle casse di assistenza, nonché alle associazioni ed alle mutue che desiderano arricchire i loro programmi di "employee benefit".

CARATTERISTICHE

Indennizzo corrisposto alla **diagnosi di cancro, ictus o infarto** (le 3 malattie gravi causa più probabile di morte al giorno d'oggi). Per le sue **caratteristiche di semplicità**, il prodotto si presta ad essere inserito in un programma di "employee benefit" in campo medico-sanitario, eventualmente **in aggiunta alla polizza rimborso spese mediche** offerta da terzi.

PRINCIPALI GARANZIE

La somma, riconosciuta alla diagnosi, può essere definita in misura fissa o parametrata alla retribuzione. Inoltre, alla **prestazione monetaria** possono essere aggiunti alcuni importanti **benefit accessori**, come ad esempio **l'assistenza legale e psicologica o un secondo parere medico da un centro di eccellenza internazionale**.